

OLIVÉ

Memb SD20

Membrana interior

Ficha Técnica- Versión 1.0 - Octubre '17

DESCRIPCIÓN DEL PRODUCTO:

OLIVÉ Memb-SD20 es una membrana que actúa como barrera de vapor. La cinta proporciona hermeticidad, protege las juntas de puertas y ventanas y previene la aparición de humedad dentro de la carpintería o estructura de la pared. Las tiras adhesivas se adhieren perfectamente a todo tipo de materiales constructivos

PRINCIPALES CARACTERÍSTICAS:

- Resiste el paso de vapor de agua.
- Alta elasticidad y capacidad de movimiento.
- Excelente adhesión a una amplia gama de sustratos sin imprimación.
- Vida útil extremadamente larga.
- Se puede rebozar y pintar.

APLICACIONES:

Se usa para proteger las juntas de ventanas, puertas y las estructuras de construcción contra la humedad.

CARACTERÍSTICAS TÉCNICAS:

Propiedades:		Valor
Permeabilidad al vapor de humedad:	(SD) (EN 1931)	Sd 53 m
Propiedad resistente al agua:	(PN-EN 1027: 2001)	Clase 9A
Factor de permeabilidad al aire por longitud conjunta:	(PN-EN1026: 2001)	$a < 0.1 \text{ m}^3/(\text{h} \cdot \text{m})$
Permeabilidad al aire:	(PN-EN 1026: 2001)	Clase 4 (600 Pa)
Resistencia UV:		12 meses
Tolerancia a la temperatura:		-40 to +80 °C
Temperatura de instalación:		+5 to +30 °C

Estos valores pueden variar dependiendo de factores ambientales tales como temperatura, humedad y tipo de soporte.



SUMINISTRO:

El producto se suministra en rollos de 25 m. largo y 70/100/150mm ancho.

COLORES:

Amarillo.

ALMACENAMIENTO:

Conservado en su envase original sin abrir, en lugares secos y a temperaturas inferiores 25°C, puede almacenarse durante 24 meses.

MODO DE EMPLEO:

Preparación de la superficie y aplicación del sellador:

A. Limpieza y preparación de la junta:

Las superficies de instalación deben estar limpias, secas y libres de aceite, grasa y polvo. No deben usarse productos químicos que contengan agentes que impidan o reduzcan la adhesión. La aspereza, la irregularidad o la porosidad de una superficie pueden reducir la adhesión.

B. Imprimación:

OLIVÉ Memb SD20 adhiere a la mayoría de los materiales de construcción comunes sin imprimación. Sin embargo, se recomienda una prueba preliminar de adherencia en todas las superficies. A veces, puede ser necesario tratar las superficies de las juntas con una imprimación para obtener mejores resultados de adhesión.

Imprimaciones Olivé:

Producto:	Aplicación
Olivé PRIMER 10:	Superficies porosas. (ej.. hormigón, cemento, mármol, piedra natural o artificial, etc.)
Olivé PRIMER 20:	Superficies no porosas. (ej.. aluminio, acero, acero inox, zinc, latón, cobre, superficies pintadas y plásticos)
Olivé PRIMER 80DS:	Todas las superficies. Superficies especialmente difíciles.

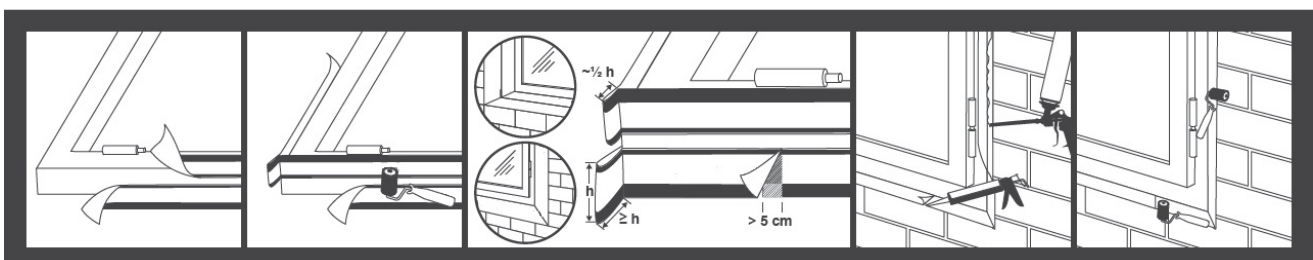
C. Colocación de la cinta:

Desenrolle la cinta y corte un segmento de la longitud necesaria. Retire la película protectora de la tira adhesiva y péguela a la jamba de la ventana. Si una ventana o puerta está instalada al ras con el plano de la pared, debe dejarse una cinta de espacio extra en las esquinas (vea el dibujo). Si una ventana o puerta está instalada hacia adentro desde el plano de la pared, debe dejarse media cinta de espacio extra en las esquinas (ver el dibujo). La cinta está pegada a lo largo del perímetro del marco, comenzando desde la banda inferior de la ventana. Proceda de forma análoga en todos los lados de la ventana que se van a sellar.

Luego, ajuste la ventana o la jamba en su lugar y llene la junta de la ventana con espuma de poliuretano. Una vez que la espuma se haya solidificado, elimine el exceso de espuma y ajuste el otro borde de la cinta a la jamba / pared.

La tira adhesiva a cada lado de la cinta de la ventana permite instalar la cinta de unión tanto antes como después de la instalación de ventanas / puertas y el uso de espuma de montaje. Para una adhesión óptima, use un rodillo de almohadilla.

La cinta de unión debe adherirse una vez instalada la ventana, a más tardar dentro de los dos meses posteriores a la instalación de la cinta de unión.



INFORMACION DE GARANTIA:

Olivé Química garantiza que su producto cumple, dentro de su plazo de validez, con todas sus especificaciones.

Si alguna responsabilidad fuera considerada nuestra, esto sería sólo por cualquier daño y por el valor de la mercancía suministrada por nosotros y utilizada por el cliente. Se entiende que garantizamos la calidad irreprochable de nuestros productos de acuerdo con nuestras Condiciones Generales de Ventas y Suministro.

Responsabilidad

La información contenida en este documento, en particular las recomendaciones relativas a la aplicación y uso final de nuestros productos, se dan de buena fe basadas en nuestro conocimiento y son el resultado de pruebas, experiencia y se ofrecen como directrices. Es responsabilidad del usuario determinar si el producto es adecuado para la aplicación. Debido a la gran variedad de materiales y condiciones, que están más allá de nuestro conocimiento y control, recomendamos llevar a cabo suficientes ensayos previos.

Los derechos de propiedad de terceros deben ser respetados.

Esta ficha técnica anula y reemplaza las emitidas anteriormente para el mismo producto.

Olivé

Member of  Wolf Group



Central
OLIVÉ QUÍMICA, S.A.

Avda. Bertrán Güell 78
08850 Gavà - BARCELONA (SPAIN)
TEL +34 936 629 911
mail@olivequimica.com

OLIVÉ QUÍMICA
FRANCE

Zone Industrielle
Rue Pierre et Marie Curie
F-59147 Gondecourt - FRANCE
Tel. (+33) 3 20 38 25 54
contact@olivegroupe.fr

OLIVÉ QUÍMICA
PORTUGAL SA

Parque Monserrate
Av. Dr. Luis Sá, 9-Armazém E
2710-022 Abrunheira
(Sintra) - PORTUGAL
Tel. (+351) 214 262 083
geral@olivequimica.pt

OLIVÉ QUÍMICA
UK LTD.

DBH 107
The Bridgewater Complex
Canal Street, Bootle
L20 8AH - UNITED KINGDOM
Tel. (+44) 151 550 0179
uk@olivequimica.com